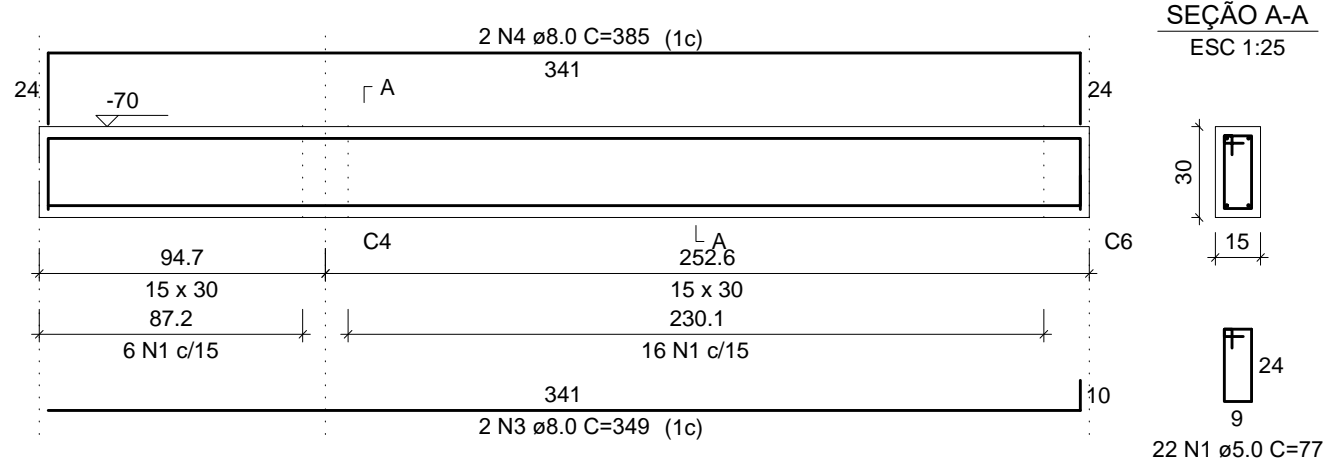
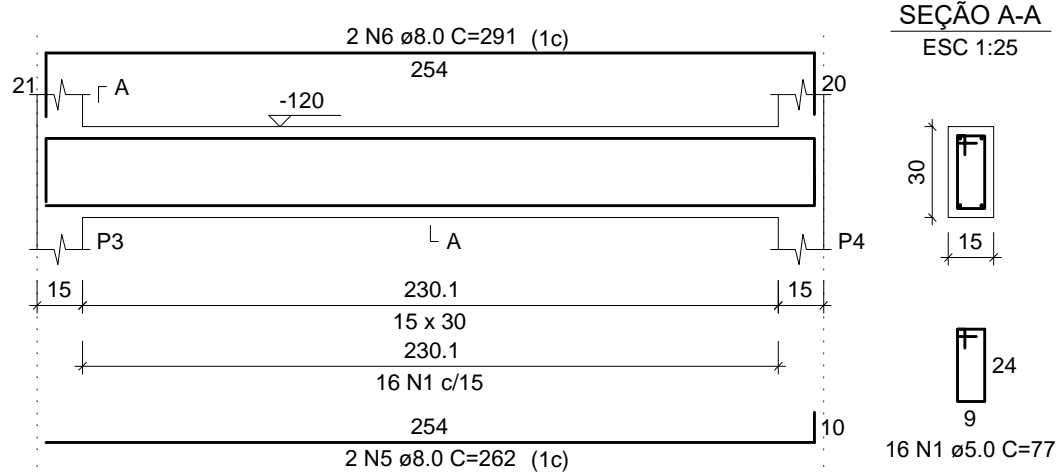


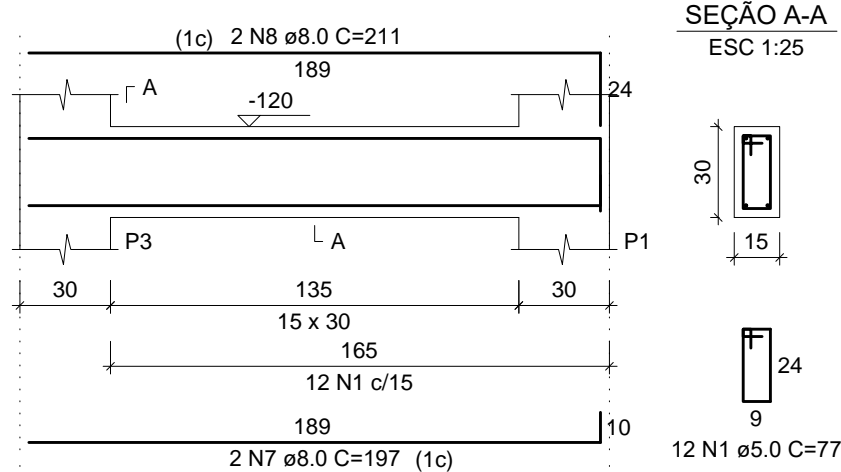
C1  
ESC 1:25



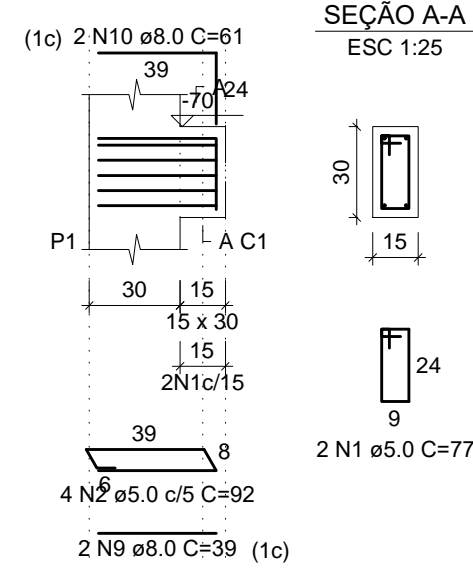
C2  
ESC 1:25



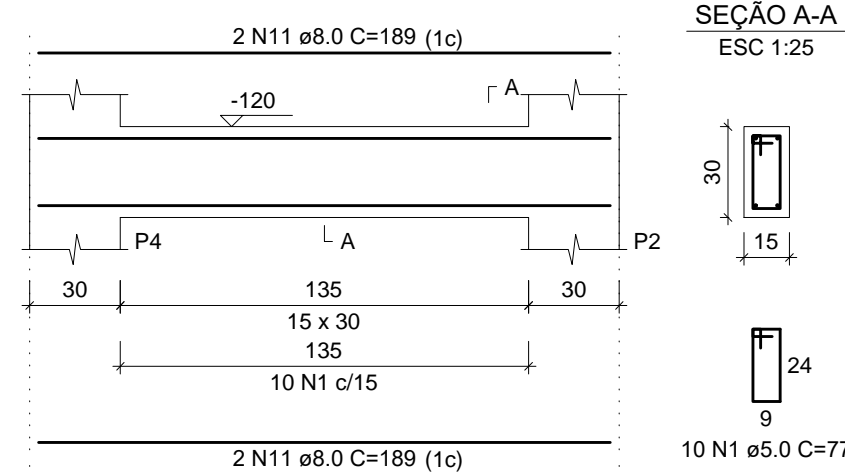
C3  
ESC 1:25



C4=C6  
ESC 1:25



C5  
ESC 1:25



RELAÇÃO DO AÇO					
AÇO	N	DIAM (mm)	QUANT	C.UNIT (cm)	C.TOTAL (cm)
CA60	3	5.0	64	77	4928
CA50	2	5.0	8	52	736
	2	8.0	2	349	698
	4	8.0	2	385	770
	5	8.0	2	262	524
	6	8.0	2	291	582
	7	8.0	2	197	394
	8	8.0	2	211	422
	9	8.0	4	39	156
	10	8.0	4	61	244
	11	8.0	4	189	756

RESUMO DO AÇO

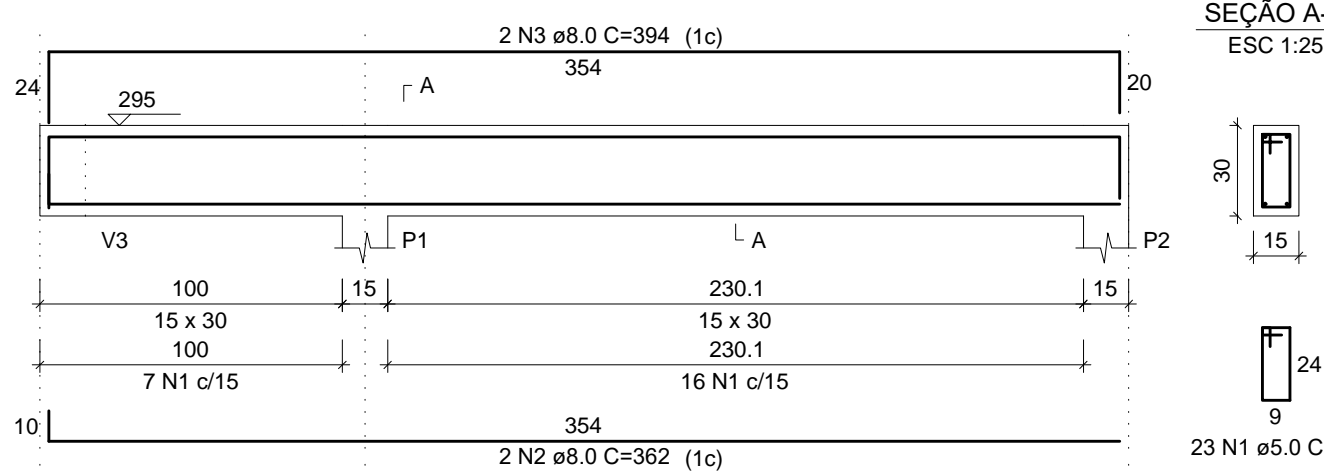
AÇO	DIAM (mm)	C.TOTAL (m)	PESO + 0% (kg)
CA50	8.0	45.5	17.9
CA60	5.0	56.6	8.7

PESO TOTAL (kg)

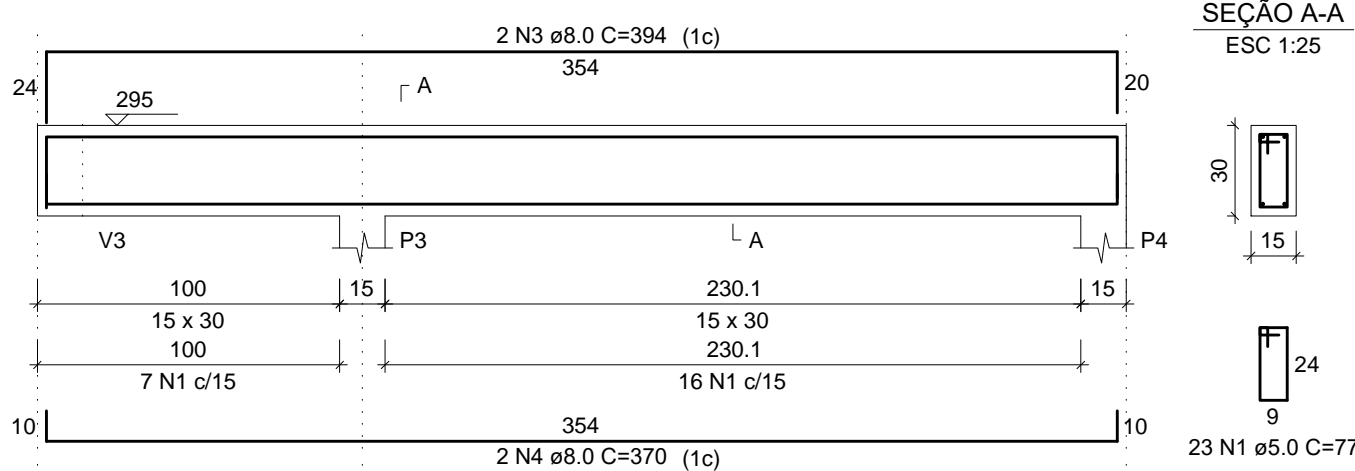
CA50	17.9
CA60	8.7

Volume de concreto (C-25) = 0.49 m³  
Área de forma = 8.16 m²

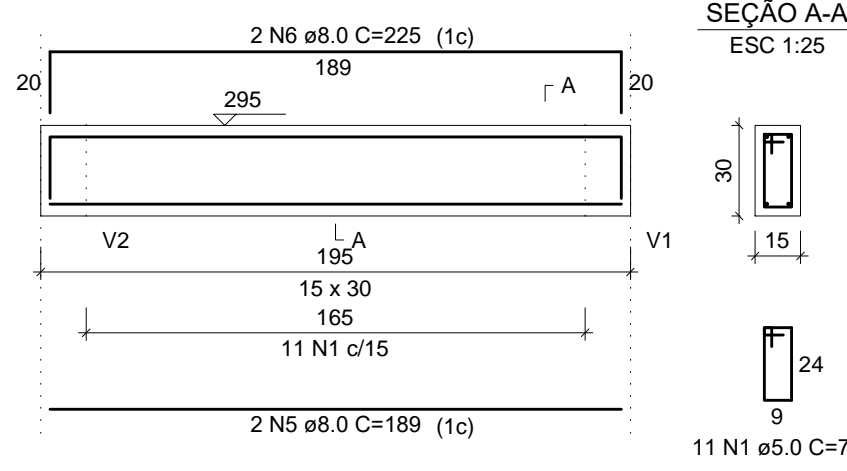
V1  
ESC 1:25



V2  
ESC 1:25



V3  
ESC 1:25



RELAÇÃO DO AÇO

AÇO	N	DIAM (mm)	QUANT	C.UNIT (cm)	C.TOTAL (cm)
CA60	3	5.0	78	77	6083
CA50	2	8.0	2	352	724
	3	8.0	4	394	1576
	4	8.0	2	370	740
	5	8.0	2	189	378
	6	8.0	2	225	450
	7	8.0	4	197	788
	8	8.0	4	229	916

RESUMO DO AÇO

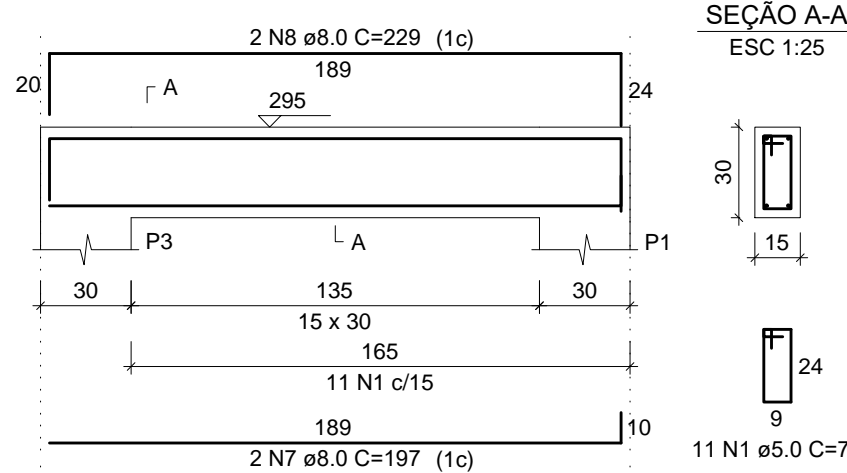
AÇO	DIAM (mm)	C.TOTAL (m)	PESO + 0% (kg)
CA50	8.0	55.7	22
CA60	5.0	60.8	9.4

PESO TOTAL (kg)

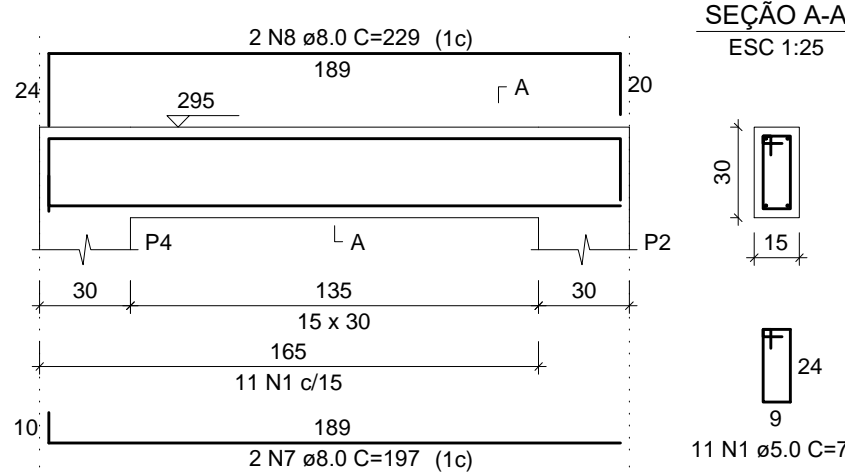
CA50	22
CA60	9.4

Volume de concreto (C-25) = 0.59 m³  
Área de forma = 9.79 m²

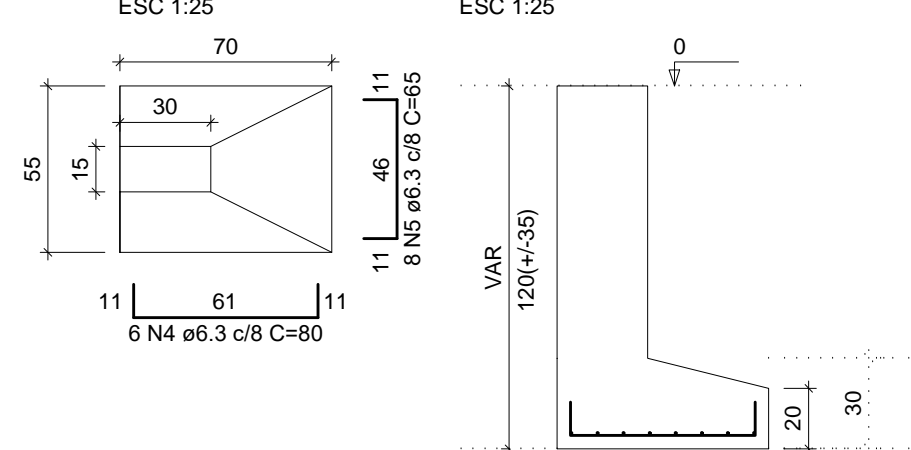
V4  
ESC 1:25



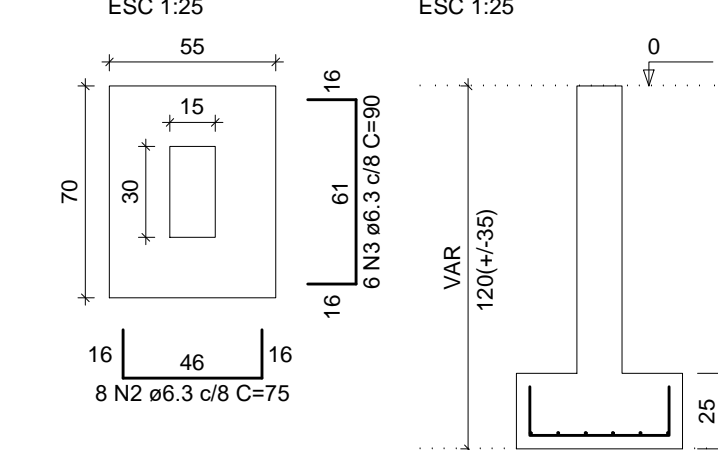
V5  
ESC 1:25



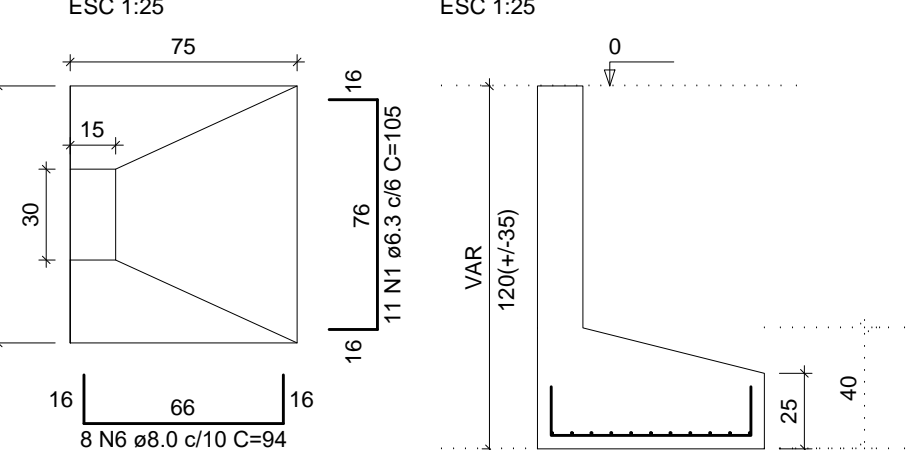
S4  
PLANTA  
ESC 1:25



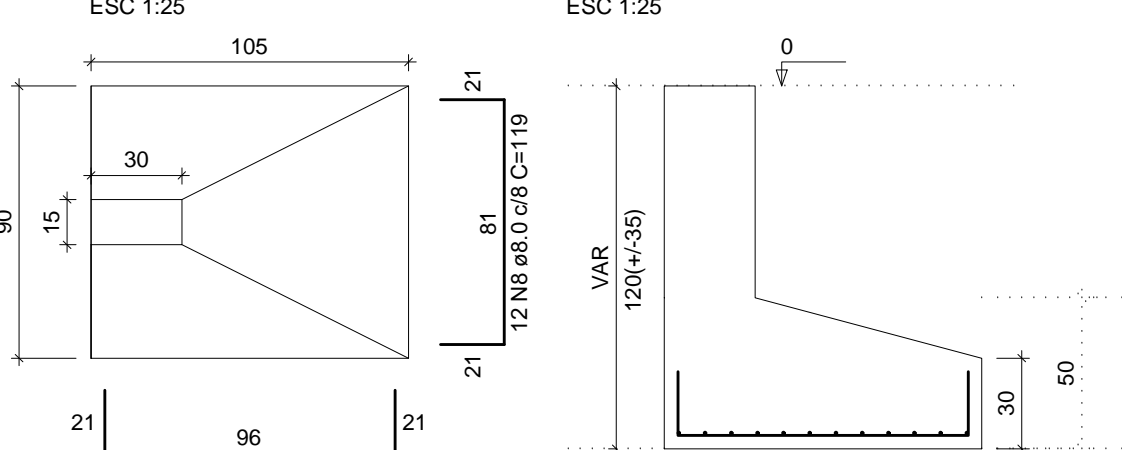
S2  
PLANTA  
ESC 1:25



S1  
PLANTA  
ESC 1:25



S3  
PLANTA  
ESC 1:25



RELAÇÃO DO AÇO

AÇO	N	DIAM (mm)	QUANT	C.UNIT (cm)	C.TOTAL (cm)
CA50	3	6.3	11	105	1155
	4	6.3	8	75	600
	5	6.3	6	90	540
	6	6.3	6	80	480
	7	6.3	8	65	520
	8	8.0	11	134	1474
	9	8.0	12	119	1428

RESUMO DO AÇO

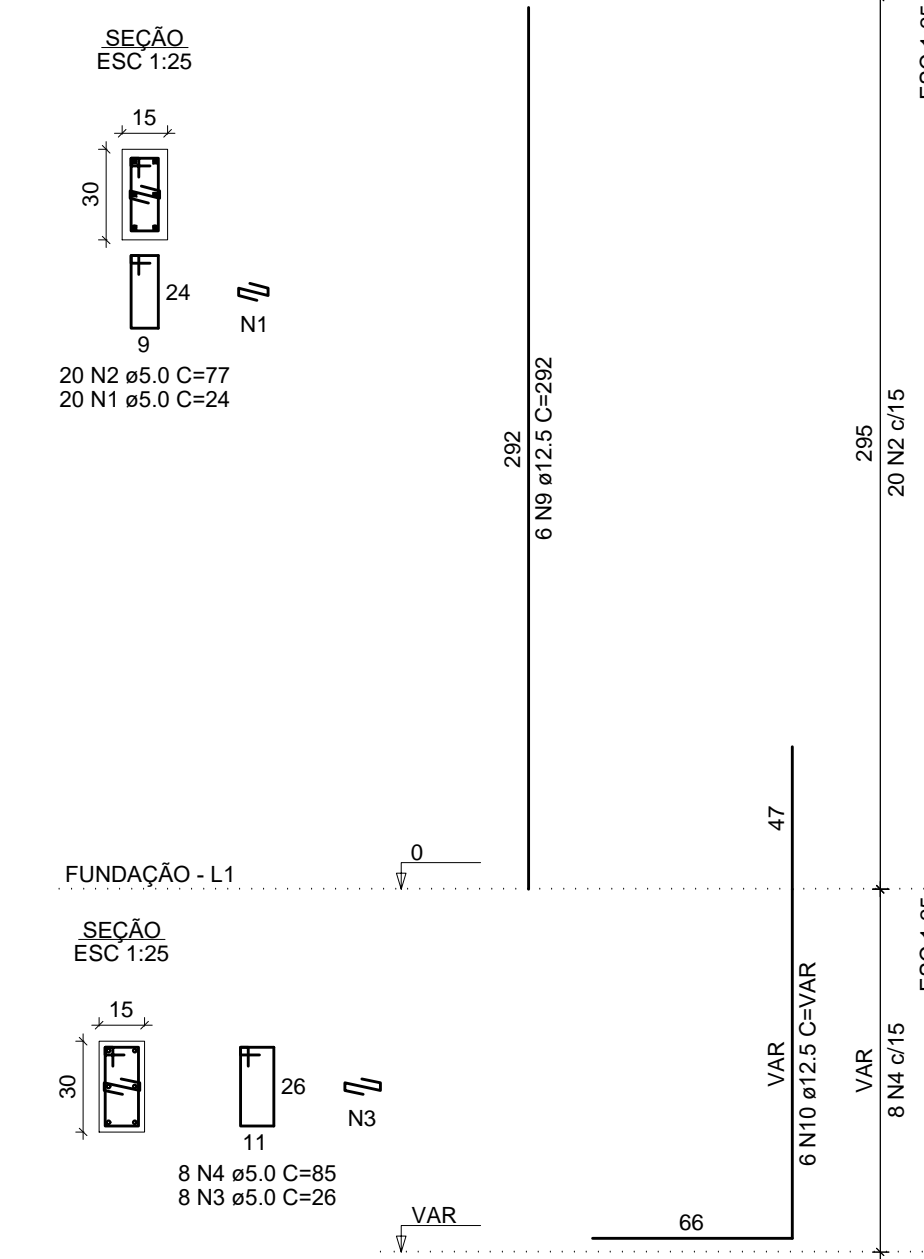
AÇO	DIAM (mm)	C.TOTAL (m)	PESO + 0% (kg)
CA50	6.3	33	8.1
CA60	8.0	36.5	14.4

PESO TOTAL (kg)

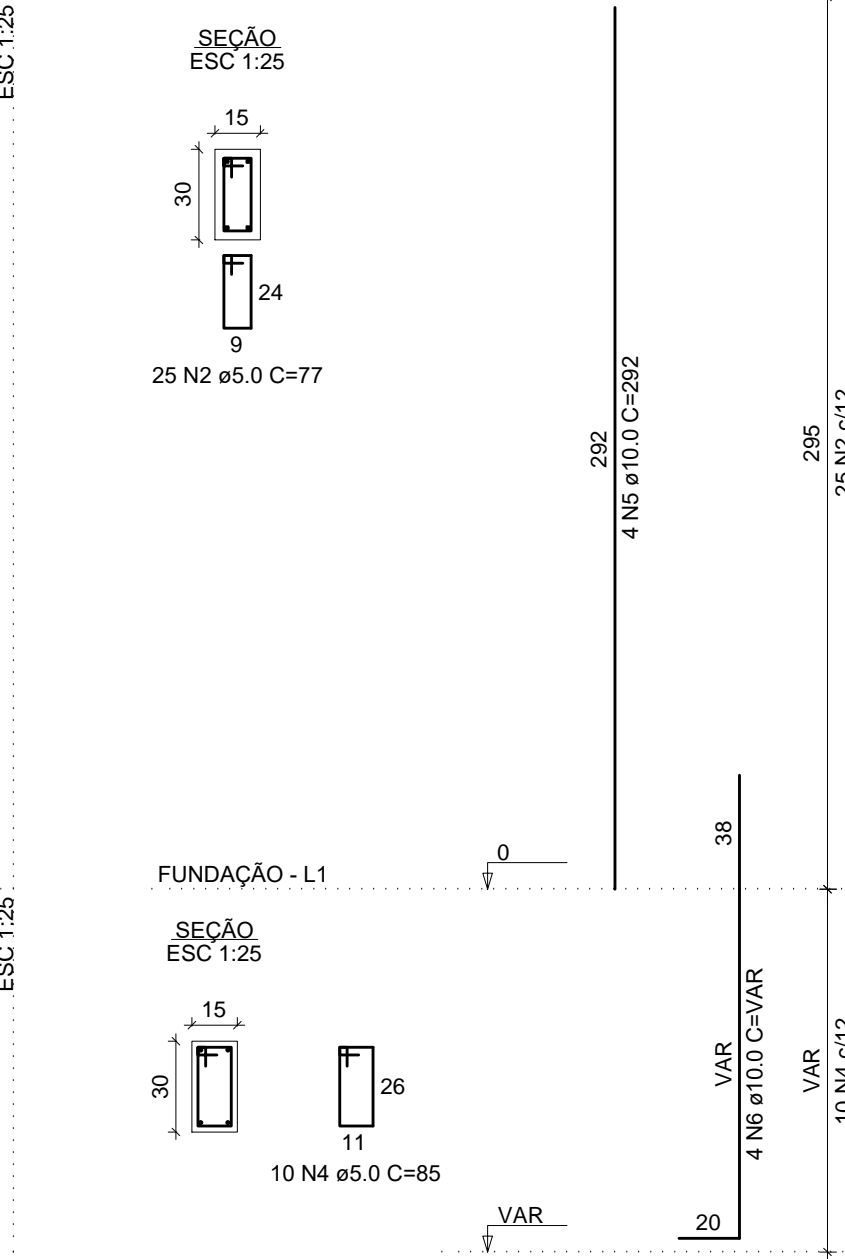
CA50	22.5
------	------

Volume de concreto (C-25) = 0.76 m³  
Área de forma = 3.46 m²

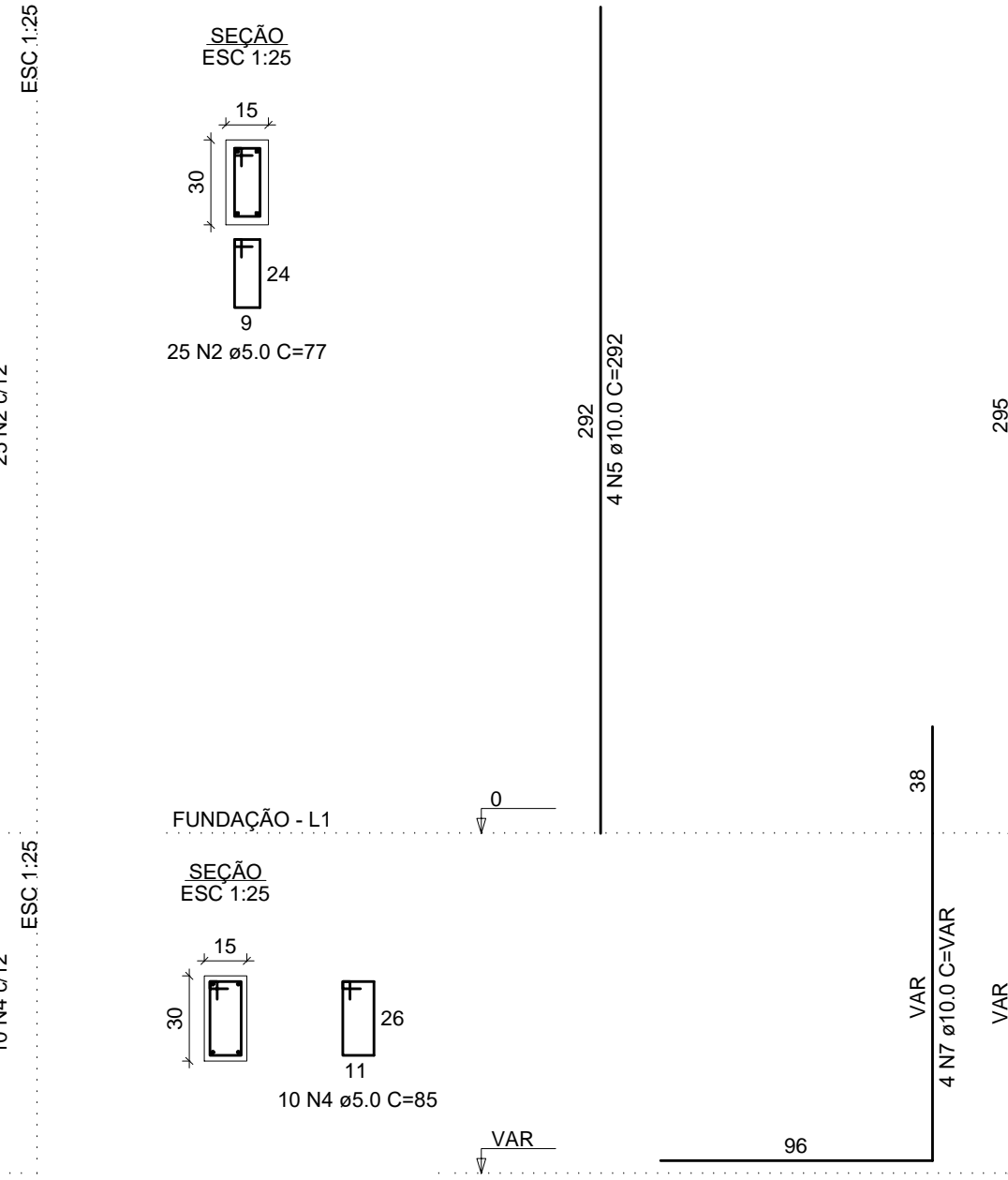
P1  
COBERTA - L2



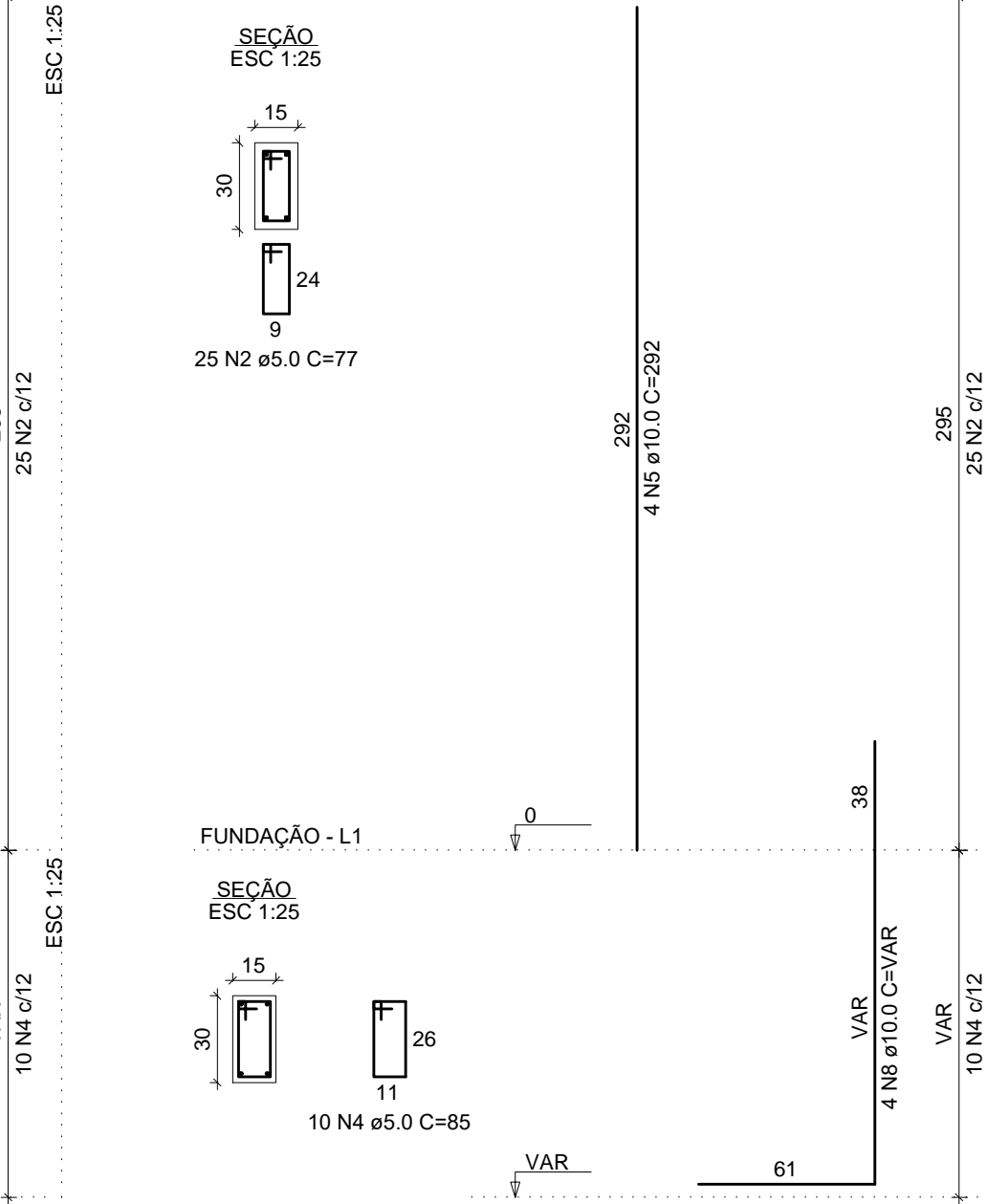
P2  
COBERTA - L2



P3  
COBERTA - L2



P4  
COBERTA - L2



RELAÇÃO DO AÇO

AÇO	N	DIAM (mm)	QUANT	C.UNIT (cm)	C.TOTAL (cm)
CA60	5	5.0	20	24	480
	6	5.0	65	77	7315
	7	5.0	8	26	208
	8	5.0	38	65	3230
	9	5.0	12	292	3504
	10	10.0	4	VAR	VAR
	11	10.0	4	VAR	VAR
	12	12.5	6	292	1752
	13	12.5	6	VAR	VAR

RESUMO DO AÇO

AÇO	DIAM (mm)	C.TOTAL (m)	PESO + 0% (kg)
CA50	10.0	60.4	37.2
CA60	5.0	31.1	29.9

PESO TOTAL (kg)

CA50	67.2
CA60	17.3

Volume de concreto (C-25) = 0.75 m³  
Área de forma = 14.94 m²

## RESUMO DO AÇO PARA OS DOIS SANITÁRIOS:

RESUMO DO AÇO

AÇO	DIAM (mm)	C.TOTAL (m)	PESO + 0% (kg)
CA50	6.3	66.0	16.2
	8.0	275.4	108.6
	10.0	120.8	74.4
	12.5	62.2	59.8
	5.0	459.4	70.8

PESO TOTAL (kg)

CA50	259
CA60	70.8

Volume de concreto (C-25) = 5.18 m³  
Área de forma = 72.7 m²

OBSERVAÇÃO: PARA SE OBTIVER OS QUANTITATIVOS PARA CADA ELEMENTO ESTRUTURAL SEPARADAMENTE, DEVE-SE MULTIPLICAR POR DOIS CADA QUADRO UNITÁRIO PARA QUE TOTALIZE PARA OS DOIS SANITÁRIOS PROJETADOS.



**UNIVERSIDADE FEDERAL DE PERNAMBUCO**  
SUPERINTENDÊNCIA DE INFRAESTRUTURA  
DIRETORIA DE PLANOS E PROJETOS

**CAMPUS RECIFE**

Projeto: CCEN - INTERVENÇÃO ACESSIBILIDADE FÍSICA  
Título do documento: ÁREA II - INTERVENÇÃO 02 - PROJETO ESTRUTURAL DO SANITÁRIO 02

quadro de áreas: WC MASCULINO 4.49m², WC FEMININO 4.49m², HALL WC MASCULINO 1.95m², HALL WC FEMININO 1.95m²

TOTAL CONSTRUÇÃO 15.08m²

escala: 1/25  
data: FEVEREIRO/2021

responsáveis técnicos: D.F.O. ALTER SILVEIRA, ENGENHEIRO - CREA 27.385-D, D.P.P. ISABEL PINTO, SINFRÁ CARLOS FALCÃO, U.F.P.E. ALFREDO GOMES

DIRETORIA SUPERINTENDENTE REITOR